

FOR RENT

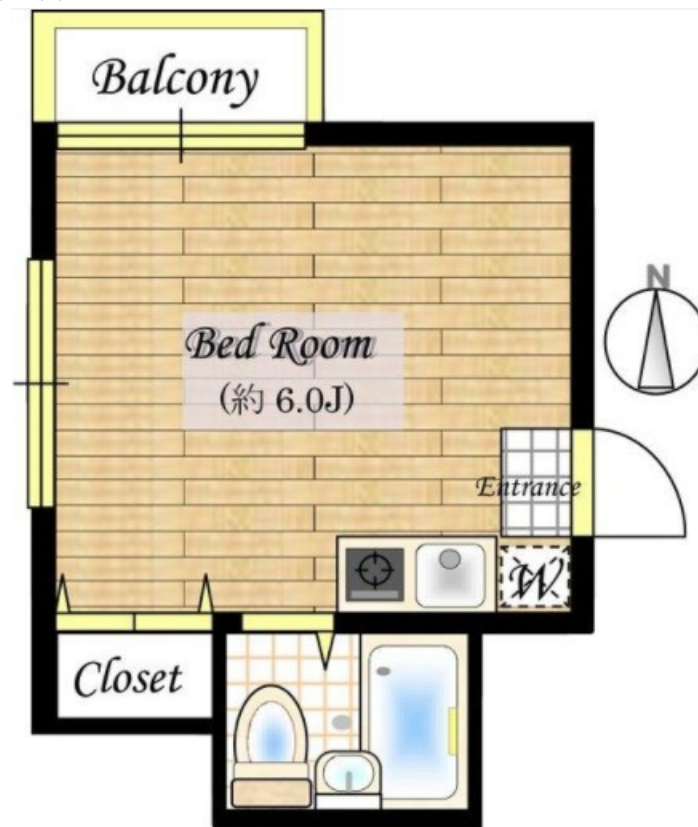
賃料	管理費等
34,000円	8,000円

角部屋ですので風通し良く、日当たりも十分です。防犯カメラ付きの物件なので女性でも安心して住めます。

【外観】



【間取り図】



図面と現況が異なる場合は現況が優先となります。

間取りの「S」はサービスルーム(納戸)です。

間取り	1R		
敷金	1ヶ月	礼金	無
敷引/償却金	- 1ヶ月	保証金	-
物件種別	マンション(居住用)		
建物名・部屋番号	東和マンション		
物件所在地	埼玉県新座市北野3丁目		
交通	東武東上線 志木駅 徒歩10分 東武東上線 柳瀬川駅 徒歩26分		
間取詳細			
構造・規模	鉄骨 4階建 3階		
専有面積	14㎡	向き	北西
築年月	1986年8月	契約期間	2年
損害保険		入居時期	即時
駐車場	駐輪場		
設備	クローゼット付きでお洋服の整頓も快適です。敷地内ごみ置き場があり、ごみ捨ての煩わしさを軽減します。高		
その他費用	[一時金] 24Hサポート: 21000円		
入居諸条件			
保証会社	必須 初回保証料: 総賃料の30%~50% 更新料: 10000円/年		
備考			

情報更新日2018年4月16日

No.6427

お問合せ先



東京都知事(1)第99185号

HOME FREE池袋本店

東京都豊島区東池袋1丁目40-1黒澤ビル3階

TEL:03-5957-0943

E-mail: chintai@home-free.jp

URL: http://home-free.jp/



携帯サイトから物件詳細を閲覧できます!

取引態様	手数料負担の割合	貸主	借主
仲介先物	手数料配分の割合	元付	客付