

FOR RENT

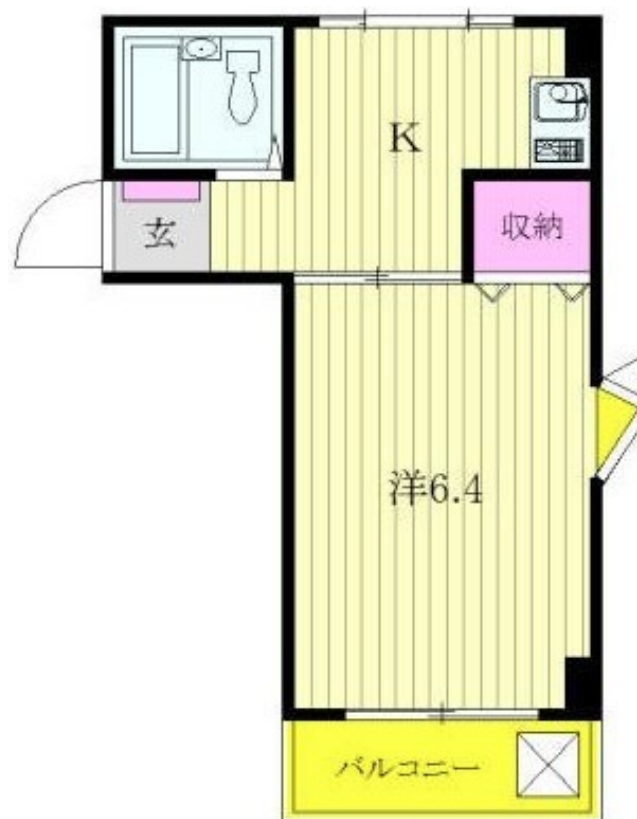
賃料	管理費等
62,000円	3,000円

オートロック付きの物件なので女性でも安心して住めます。日当たり良好な角部屋なのでお部屋の中に日光を取り入れやすくなります。駅から徒歩4分の生活に便利な立地です。

【外観】



【間取り図】



間取り	1K		
敷金	無	礼金	無
敷引/償却金	-	保証金	-
物件種別	マンション(居住用)		
建物名・部屋番号	ソフィア椎名町		
物件所在地	東京都豊島区南長崎2丁目		
交通	西武池袋線 椎名町駅 徒歩4分 都営大江戸線 落合南長崎駅 徒歩10分		
間取詳細			
構造・規模	鉄筋コンクリート 3階建 2階		
専有面積	19.82㎡	向き	南
築年月	1989年3月	契約期間	2年
損害保険	有 15000円 2年	入居時期	即時
駐車場	駐輪場 バイク置き場		
設備	敷地内ごみ置き場があり、ごみ捨ての煩わしさを軽減します。高速通信の光ファイバーを使用、パソコンが使い		
その他費用	[一時金] 鍵交換代：16200円 清掃費用：32400円 [月次費用] 24Hサポート：1000円		
入居諸条件			
保証会社	必須 初回保証料：総賃料の40% 月額：総賃料の1%/月		
備考			

図面と現況が異なる場合は現況が優先となります。

間取りの「S」はサービスルーム(納戸)です。

情報更新日2018年4月16日

No.6428



東京都知事(1)第99185号

HOME FREE池袋本店

東京都豊島区東池袋1丁目40-1黒澤ビル3階
TEL:03-5957-0943
E-mail: chintai@home-free.jp
URL: http://home-free.jp/



携帯サイトから物件詳細を閲覧できます！

取引態様	手数料負担の割合	貸主	借主
仲介先物	手数料配分の割合	元付	客付